



Oficinas Municipales de Información,  
Orientación y Acompañamiento para  
la Integración Social de la Población  
Inmigrante. Oficina Sur-Oeste

Área de Información  
y Orientación

Noviembre-2024

**PARA INSCRIBIRTE EN LAS SESIONES INFORMATIVAS  
PINCHA EN EL TÍTULO DE LA ACTIVIDAD Y COMPLETA EL FORMULARIO**



Información : 91 4625480

<https://oficinamunicipalinmigracion.es/oficina-sur/>



11 de noviembre



### SESIÓN INFORMATIVA:

### PRIMEROS PASOS EN ESPAÑA

Información sobre empadronamiento, asistencia sanitaria,  
escolarización, trámites de extranjería, derechos y  
obligaciones.

Horario: de 16:00 a 18:00 h.

18, 19 y 20 de  
noviembre



### CURSO DE PREPARACIÓN DEL EXAMEN DE NACIONALIDAD CCSE

Horario: de 10:00 a 14:00 h.

20 de noviembre



### SESIÓN INFORMATIVA: CÓMO SOLICITAR ASILO-PROTECCIÓN INTERNACIONAL EN ESPAÑA

Información sobre el proceso de asilo y los requisitos  
para solicitarlo

Horario: de 16:00 a 18:00 h.



21 de noviembre

**SESIÓN INFORMATIVA:**  
**REQUISITOS Y TRÁMITES PARA**  
**SOLICITAR NACIONALIDAD ESPAÑOLA**

Inscripción en Instituto Cervantes para exámenes

Horario: de 10:00 a 14:00 h.

22 de noviembre



**Taller “ConTICgo actua contra los**  
**discursos de odio en la red”**

Colabora: Cibervoluntarios  
Horario: de 12:00 a 13:00h.

CIBER  
VOLUNTARIOS

25 de noviembre



**SESIÓN INFORMATIVA:**  
**CÓMO SOLICITAR LA RESIDENCIA EN**  
**ESPAÑA**

Información sobre requisitos y trámites para  
solicitar arraigo (social, familiar, de formación)

Horario: de 16:00 a 18:00 h.



Oficinas Municipales de Información,  
Orientación y Acompañamiento para  
la Integración Social de la Población  
Inmigrante. Oficina Sur-Oeste

Área de Información  
y Orientación

Noviembre-2024

## ACTIVIDADES DE CONVIVENCIA

### DÍA INTERNACIONAL POR LA ERRADICACIÓN DE LA VIOLENCIA DE GÉNERO

#### Charla informativa:

La prevención y atención integral en el marco  
de las violencias: acceso a recursos y servicios  
publicos incluida la mediación intercultural especializada.

Día: 27 de noviembre

Horario: 11:00 a 13:00h



Colabora:

**Unaf**  
unión de asociaciones familiares



Oficinas Municipales de Información,  
Orientación y Acompañamiento para  
la Integración Social de la Población  
Inmigrante. Oficina Sur-Oeste

Área de Empleo  
y Formación

Noviembre-2024

13 Y 14 de octubre



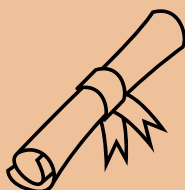
## CURSO "TU RUTA AL EMPLEO"

Día 13: Herramientas digitales para mejorar tus  
posibilidades laborales

Día 14: Diseña y actualiza tu CV

Horario: de 10:00 a 14:00h.

15 de noviembre



## SESIÓN INFORMATIVA: HOMOLOGACIÓN DE ESTUDIOS

Requisitos, trámites y forma de presentación

Colabora: *AD Los Molinos*  
Horario: de 10:00 a 12:00h.



27, 28, 29 de  
noviembre



## CURSO DE MANIPULACIÓN DE ALIMENTOS

Duración: 12 horas  
Horario: 10:00 a 14:00 h.



MADRID

políticas sociales,  
familia e igualdad

C/Vía Carpetana, 99, local - Metro : Carpetana, Teléfono: 91 462 54 80

La  
**Rueca**  
asociación



Oficinas Municipales de Información,  
Orientación y Acompañamiento para  
la Integración Social de la Población  
Inmigrante. Oficina Sur-Oeste

Área de Empleo  
y Formación

Noviembre-2024

25 de noviembre



## SESIÓN INFORMATIVA: HERRAMIENTAS PARA REALIZAR TRÁMITES CON LA ADMINISTRACIÓN

Aprende a hacer gestiones desde tú móvil o tablet como  
solicitar cl@ve; certificado digital; pedir citas...

**DIRIGIDO A PERSONAS MAYORES DE 45 AÑOS**  
Horario: de 10:00 a 14:00h.

29 de noviembre



## ITINERARIO DE EMPRENDIMIENTO: CÓMO SOLICITAR AUTORIZACIÓN DE RESIDENCIA POR CUENTA PROPIA

Requisitos, trámites y procedimiento  
Horario: de 10:00 a 12:00h.



## GRUPO JOVEN PARA LA BÚSQUEDA DE EMPLEO

¡Apúntate y participa!



*TODOS LOS VIERNES DEL MES DE 12:00 a 14:00h*  
Dirigido a jóvenes entre 18 y 25 años



Oficinas Municipales de Información,  
Orientación y Acompañamiento para la  
Integración Social de la Población  
Inmigrante. Oficina Sur-Oeste

Enseñanza de La  
Lengua Española

Noviembre-2024

## CURSOS PRESENCIALES Y ONLINE

Grupo 1

**CURSO DE ESPAÑOL NIVEL A1 - PRESENCIAL**

Horario: martes y jueves de 16:00 a 18:00

Grupo 2

**CURSO DE ESPAÑOL NIVEL A2 - PRESENCIAL**

Horario: martes y miércoles de 13:00 a 15:00h

Grupo 3

**CURSO DE ESPAÑOL NIVEL B1 - PRESENCIAL**

Horario: miércoles y jueves de 11: a 13:00

Grupo 4

**CURSO DE ESPAÑOL NIVEL B1.2 - PRESENCIAL**

Horario: martes y jueves; 11:00 a 13:00; y 13:00 a 15:00 h

Grupo 5

**CURSO DE ESPAÑOL NIVEL A1 - PRESENCIAL**

Horario: domingos de 10:00 - 14:00h.

Grupo 6

**CONVERSACIÓN - ONLINE**

Horario: Viernes 12:00 -14:00 h.

Grupo 7

**CURSO DE ESPAÑOL NIVEL (DELE A2) - PRESENCIAL**

Horario: lunes 12:00 - 14:00 h.

Grupo 8

**CURSO DE ALFABETIZACIÓN - PRESENCIAL**

Horario: lunes 9:00 - 11:30 h.



**SOLICITUD DE INSCRIPCIÓN A LAS CLASES DE ESPAÑOL DE LOS  
DOMINGOS NIVEL A1**

[PINCHA AQUI](#)



**MADRID**

políticas sociales,  
familia e igualdad

C/Vía Carpetana, 99, local - Metro : Carpetana, Teléfono: 91 462 54 80

La  
**Rueca**  
asociación

