



Oficinas Municipales de Información,
Orientación y Acompañamiento para
la Integración Social de la Población
Inmigrante. Oficina Sur-Oeste

Área de Información
y Orientación

Febrero-2024

**PARA INSCRIBIRTE EN LAS SESIONES INFORMATIVAS
PINCHA EN EL TÍTULO DE LA ACTIVIDAD Y COMPLETA EL FORMULARIO**



Información : 91 4625480

<https://oficinamunicipalinmigracion.es/oficina-sur/>



7 de febrero



**SESIÓN INFORMATIVA:
CONOCE TUS DERECHOS Y OBLIGACIONES
EN ESPAÑA**

Horario: de 11:00 a 13:00 h.

9 de febrero



**SESIÓN INFORMATIVA:
ASILO: VIOLENCIA DE GÉNERO EN
CONTEXTO DE LA PROTECCIÓN
INTERNACIONAL**

Horario: de 10:00 a 12:00 h.

13 de febrero



**SESIÓN INFORMATIVA:
PRIMEROS PASOS**

Información sobre tus primeros pasos y
cómo empadronarte en Madrid.

Horario: de 10:00 a 12:00 h.



Oficinas Municipales de Información,
Orientación y Acompañamiento para
la Integración Social de la Población
Inmigrante. Oficina Sur-Oeste

Área de Información
y Orientación

Febrero -2024

**PARA INSCRIBIRTE EN LAS SESIONES INFORMATIVAS
PINCHA EN EL TÍTULO DE LA ACTIVIDAD Y COMPLETA EL FORMULARIO**



Información : 91 4625480

<https://oficinamunicipalinmigracion.es/oficina-sur/>



21 de febrero



SESIÓN INFORMATIVA: CÓMO SOLICITAR ASILO-PROTECCIÓN INTERNACIONAL EN ESPAÑA

¿Cómo es el proceso de asilo? ¿Quién tiene
derecho a solicitarlo? ¿Cuáles son los
requisitos para solicitarlo?

Horario: de 16:00 a 18:00 h.

23 de febrero



SESIÓN INFORMATIVA: CÓMO REGULARIZARSE EN ESPAÑA

INFORMACIÓN SOBRE LOS TRÁMITES DE
ARRAIGO: SOCIAL; LABORAL, FAMILIAR Y DE
FORMACIÓN

Horario: de 16:00 a 18:00 h.



Oficinas Municipales de Información,
Orientación y Acompañamiento para
la Integración Social de la Población
Inmigrante. Oficina Sur-Oeste

Área de Información
y Orientación

Febrero-2024

ACTIVIDADES DE CONVIVENCIA



Celebración del **AÑO NUEVO CHINO: AÑO DEL** DRAGÓN

Conoce esta celebración y participa en
nuestras actividades.

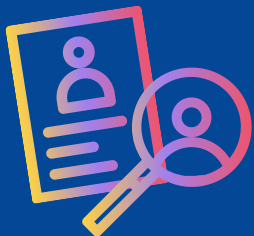
Día: 8 de febrero



Salida Cultural al Museo Africano: Mundo Negro

Día: 13 de febrero

Horario: de 11:00 a 13:00h.



Oficinas Municipales de Información,
Orientación y Acompañamiento para
la Integración Social de la Población
Inmigrante. Oficina Sur-Oeste

Área de Empleo
y Formación

Febrero-2024

14-15 de febrero



CURSO PRESENCIAL DE MANIPULACIÓN DE ALIMENTOS

Horario: de 09 :00 a 14:00h.
duración: 10 horas
¡Plazas limitadas!

16 de febrero



HOMOLOGACIÓN DE ESTUDIOS

Infórmate del proceso de homologación de estudios en España. ¿Qué requisitos se deben cumplir? ¡Apúntate y resuelve tus dudas!

Colabora: *AD Los Molinos*

Horario: de 10:00 a 12:00h.

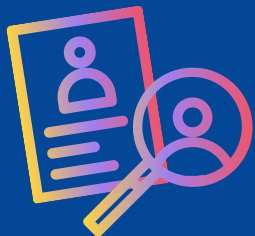


GRUPO JOVEN PARA LA BÚSQUEDA DE EMPLEO

➡ **¡Apúntate y participa!**

TODOS LOS VIERNES DEL MES DE 12:00 a 14:00h
Dirigido a jóvenes entre 18 y 25 años





CURSO: CAMINO HACIA EL EMPLEO

Mejora tus habilidades para buscar empleo con este curso.

Días: 19 y 20 de febrero, de 10:00 a 14:00h.

- Día 19: Normativa Laboral, tipos de contratos de trabajo.
- Día 20: Diseña tu CV, entrevistas de empleo y habilidades de comunicación



21-22 de febrero



CURSO: HERAMIENTAS DIGITALES PARA TU BUSQUEDA DE EMPLEO

Aprende a hacer tus gestiones telemáticas, consultar portales
de empleo y descargar tus certificados digitales.

Horario de 10:00 a 14:00 h.

23 de febrero



¿QUIERO EMPRENDER, CÓMO LO HAGO?

Si tienes una idea de negocio pero no sabes por dónde
empezar, participa en este espacio e infórmate de
las claves para emprender

Colabora: AD Los Molinos

Horario: de 10:00 a 12:00h.





CURSOS PRESENCIALES Y ONLINE

Grupo 1

CURSO DE ESPAÑOL NIVEL A1 - PRESENCIAL

Horario: martes y jueves de 16:00 a 18:00

Grupo 2

CURSO DE ESPAÑOL NIVEL A2 - PRESENCIAL

Horario: martes y miércoles de 13:00 a 15:00h

Grupo 3

CURSO DE ESPAÑOL NIVEL B1 - PRESENCIAL

Horario: miércoles y jueves de 11: a 13:00

Grupo 4

CURSO DE ESPAÑOL NIVEL B1.2 - PRESENCIAL

Horario: martes y jueves; 11:00 a 13:00; y 13:00 a 15:00 h

Grupo 5

CURSO DE ESPAÑOL NIVEL A1 - PRESENCIAL

Horario: domingos de 10:00 - 14:00h.

Grupo 6

CONVERSACIÓN - ONLINE

Horario: Viernes 12:00 -14:00 h.

Grupo 7

CURSO DE ESPAÑOL NIVEL (DELE A2) - PRESENCIAL

Horario: lunes 12:00 - 14:00 h.

Grupo 8

CURSO DE ALFABETIZACIÓN - PRESENCIAL

Horario: lunes 9:00 - 11:30 h.

Para acceder a los Cursos es necesaria una **PRUEBA DE NIVEL**
Puedes solicitarla de manera presencial los lunes y miércoles de 16:00 a 18:00
También puedes pinchar en el enlace para solicitar **TU PRUEBA**:
<https://n9.cl/2yqids>