



Oficinas Municipales de Información,
Orientación y Acompañamiento para
la Integración Social de la Población
Inmigrante. Oficina Sur-Oeste

Área de Información
y Orientación

Enero -2024

**PARA INSCRIBIRTE EN LAS SESIONES INFORMATIVAS
PINCHA EN EL TÍTULO DE LA ACTIVIDAD Y COMPLETA EL FORMULARIO**



Información : 91 4625480

<https://oficinamunicipalinmigracion.es/oficina-sur/>



10 enero



RETORNO VOLUNTARIO Y EMIGRACIÓN

Información sobre las opciones para retornar; requisitos
y entidades que te apoyarán con el retorno

HORARIO: de 9:00 a 10:30 h.

17 enero



PRIMEROS PASOS EN ESPAÑA: ACCESO AL SISTEMA PÚBLICO DE SALUD

HORARIO: de 16:00 a 18:00 h.

24 enero



CÓMO SOLICITAR ASILO-PROTECCIÓN INTERNACIONAL EN ESPAÑA

¿Cómo es el proceso de asilo? ¿Quién tiene derecho
a solicitarlo? ¿Cuáles son los requisitos para solicitarlo?

HORARIO: de 16:00 a 18:00 h.



Oficinas Municipales de Información,
Orientación y Acompañamiento para
la Integración Social de la Población
Inmigrante. Oficina Sur-Oeste

Área de Información
y Orientación

Enero -2024

**PARA INSCRIBIRTE EN LAS SESIONES INFORMATIVAS
PINCHA EN EL TÍTULO DE LA ACTIVIDAD Y COMPLETA EL FORMULARIO**



Información : 91 4625480

<https://oficinamunicipalinmigracion.es/oficina-sur/>



23-25 enero



CURSO DE PREPARACIÓN PARA EL EXAMEN DE NACIONALIDAD-CCSE

HORARIO: de 10:00 a 14:00 h

Duración: 12 horas

26 enero



REQUISITOS PARA SOLICITAR LA NACIONALIDAD POR RESIDENCIA E INSCRIPCIÓN PARA EL EXAMEN CCSE

HORARIO: de 10:00 a 12:00 h.

29 enero



CÓMO REGULARIZARSE EN ESPAÑA:

TRÁMITES DE ARRAIGO: SOCIAL;
LABORAL, FAMILIAR Y DE FORMACIÓN

HORARIO: de 16:00 a 18:00 h.



Oficinas Municipales de Información,
Orientación y Acompañamiento para
la Integración Social de la Población
Inmigrante. Oficina Sur-Oeste

Área de Información
y Orientación

Enero -2024

ACTIVIDADES DE CONVIVIENCIA

DIA MUNDIAL CULTURA AFRICANA Y AFRODESCENDIENTES

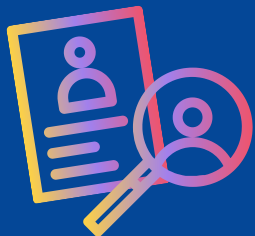
Salida Cultural al Museo Africano:

Mundo Negro

Día: 26 de enero

Horario: de 11:00 a 13:00h.





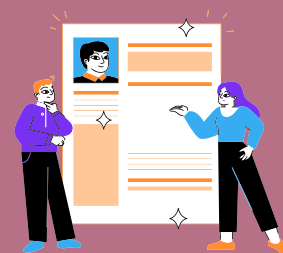
CURSO CAMINO HACIA EL EMPLEO

Mejora tus habilidades para buscar empleo con este curso.



Días: 16 y 17 de enero

Horario: de 10:00 a 14:00h



- Día 16: Currículum Vitae y perfil profesional
- Día 17: Recursos de búsqueda de empleo: portales y RR.SS.

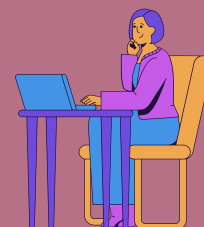
GESTIONES TELEMÁTICA: CL@VE PIN

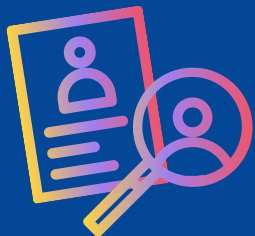
Aprende a hacer tus gestiones telemáticas, usar la clave pin y descargar tus certificados digitales.



Días: 18 y 19 de enero

Horario: de 10:00 a 14:00 h.





15 de enero



HOMOLOGACIÓN DE ESTUDIOS

Infórmate del proceso de homologación de estudios en España. ¿Qué requisitos se deben cumplir? ¿Qué pasos debes seguir? ¡Apúntate y resuelve tus dudas!

Horario: de 10:00 a 12:00h.

29-30 de enero



CURSO DE INFÓRMÁTICA PARA EL EMPLEO PARA MAYORES DE 45 años

Horario: de 10:00 a 14:00h.
duración: 8 horas

GRUPO JOVEN PARA LA BÚSQUEDA DE EMPLEO

➡ **¡Apúntate y participa!**

TODOS LOS VIERNES DEL MES DE 12:00 a 14:00h
Dirigido a jóvenes entre 18 y 25 años





CURSOS PRESENCIALES Y ONLINE

Grupo 1

CURSO DE ESPAÑOL NIVEL A1 - PRESENCIAL

Horario: martes y jueves de 16:00 a 18:00

Grupo 2

CURSO DE ESPAÑOL NIVEL A2 - PRESENCIAL

Horario: martes y miércoles de 13:00 a 15:00h

Grupo 3

CURSO DE ESPAÑOL NIVEL B1 - PRESENCIAL

Horario: miércoles y jueves de 11: a 13:00

Grupo 4

CURSO DE ESPAÑOL NIVEL B1.2 - PRESENCIAL

Horario: martes y jueves; 11:00 a 13:00; y 13:00 a 15:00 h

Grupo 5

CURSO DE ESPAÑOL NIVEL A1 - PRESENCIAL

Horario: domingos de 10:00 - 14:00h.

Grupo 6

CONVERSACIÓN - ONLINE

Horario: Viernes 12:00 -14:00 h.

Grupo 7

CURSO DE ESPAÑOL NIVEL (DELE A2) - PRESENCIAL

Horario: lunes 12:00 - 14:00 h.

Grupo 8

CURSO DE ALFABETIZACIÓN - PRESENCIAL

Horario: lunes 9:00 - 11:30 h.

Para acceder a los Cursos es necesaria una **PRUEBA DE NIVEL**
Puedes solicitarla de manera presencial los lunes y miércoles de 16:00 a 18:00
También puedes pinchar en el enlace para solicitar **TU PRUEBA**:
<https://n9.cl/2yqids>