



Oficinas Municipales de Información,
Orientación y Acompañamiento para
la Integración Social de la Población
Inmigrante. Oficina Sur-Oeste

Área de Información
y Orientación

Noviembre-2023

**PARA INSCRIBIRTE EN LAS SESIONES INFORMATIVAS
PINCHA EN EL TÍTULO DE LA ACTIVIDAD Y COMPLETA EL FORMULARIO**



Información : 91 4625480

<https://oficinamunicipalinmigracion.es/oficina-sur/>



14 de noviembre



SESIÓN INFORMATIVA:

PRIMEROS PASOS EN ESPAÑA

Información sobre empadronamiento,
asistencia sanitaria, escolarización,
trámites de extranjería, derechos y
obligaciones.

HORARIO: de 09:00 a 11:00 h.

15 de noviembre



SESIÓN INFORMATIVA:

CÓMO REGULARIZARSE EN ESPAÑA:

TRÁMITES DE ARRAIGO: SOCIAL;
LABORAL, FAMILIAR Y DE FORMACIÓN

HORARIO: de 16:00 a 18:00 h.



Oficinas Municipales de Información,
Orientación y Acompañamiento para
la Integración Social de la Población
Inmigrante. Oficina Sur-Oeste

Área de Información
y Orientación

Noviembre-2023

**PARA INSCRIBIRTE EN LAS SESIONES INFORMATIVAS
PINCHA EN EL TÍTULO DE LA ACTIVIDAD Y COMPLETA EL FORMULARIO**



Información : 91 4625480

<https://oficinamunicipalinmigracion.es/oficina-sur/>



20, 21 y 22
de noviembre



CURSO PRESENCIAL DE PREPARACIÓN PARA EL EXAMEN DE NACIONALIDAD CCSE

HORARIO: de 9:30 a 14:00 h
Duración: 12 horas

23 de noviembre



SESIÓN INFORMATIVA: REQUISITOS PARA SOLICITAR LA NACIONALIDAD POR RESIDENCIA E INSCRIPCIÓN PARA EL EXAMEN CCSE

HORARIO: de 09:00 a 11:00 h.



Oficinas Municipales de Información,
Orientación y Acompañamiento para
la Integración Social de la Población
Inmigrante. Oficina Sur-Oeste

Área de Información
y Orientación

Noviembre-2023

ACTIVIDADES DE CONVIVENCIA

17 de noviembre



CONSTRUYENDO ESPACIOS LIBRES DE RACISMO

HORARIO: de 12:00 a 14:00 h.
Colabora: *Mujeres Opañel*



25N, Día Internacional de la Eliminación de la Violencia contra la Mujer

27 de noviembre



SESIÓN INFORMATIVA: VIOLENCIA DE GÉNERO Y MUJER MIGRANTE

Autorización de residencia, protección
internacional; derechos y recursos
HORARIO: de 16:00 a 18:00 h.



Oficinas Municipales de Información,
Orientación y Acompañamiento para
la Integración Social de la Población
Inmigrante. Oficina Sur-Oeste

Área de Empleo
y Formación

Noviembre-2023

13, 14, 15, 16 Y 17
de noviembre



CURSO SEMIPRESENCIAL DE MANIPULACIÓN DE ALIMENTOS

Día 13: sesión presencial de 09 :00 a 13:00 h.
Días: 14, 15, 16 y 17 online
Duración: 20 horas

17 de noviembre



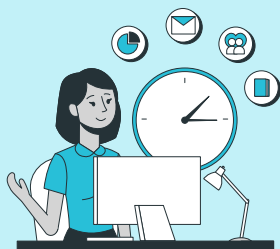
SESIÓN INFORMATIVA: HOMOLOGACIÓN DE ESTUDIOS EXTRANJEROS EN ESPAÑA

HORARIO: de 10:00 a 12:00 h.

Colabora: *AD Los Molinos*



24 de noviembre



ITINERARIO DE EMPRENDIMIENTO: MARKETING Y REDES SOCIALES

HORARIO: de 10:00 a 12:00 h.

Colabora: *AD Los Molinos*





Oficinas Municipales de Información,
Orientación y Acompañamiento para
la Integración Social de la Población
Inmigrante. Oficina Sur-Oeste

Área de Empleo
y Formación

Noviembre-2023



CURSO CAMINO HACIA EL EMPLEO:

➔ CURRÍCULUM VITAE Y COMUNICACIÓN

Día 27 de noviembre

HORARIO: 10:00-14:00h.

➔ RECURSOS DE BÚSQUEDA DE EMPLEO

Día 28 de noviembre

HORARIO: 10:00-14:00h.



GRUPO JOVEN PARA LA BÚSQUEDA DE EMPLEO



¡APÚNTATE Y PARTICIPA!

TODOS LOS VIERNES DEL MES DE 12:00 a 14:00h

Dirigido a jóvenes entre 18 y 25 años



C/Vía Carpetana, 99, local - Metro : Carpetana, Teléfono: 91 462 54 80





CURSOS PRESENCIALES Y ONLINE

Grupo 1

CURSO DE ESPAÑOL NIVEL A1 - PRESENCIAL

Horario: martes y jueves de 16:00 a 18:00

Grupo 2

CURSO DE ESPAÑOL NIVEL A2 - PRESENCIAL

Horario: martes y miércoles de 13:00 a 15:00h

Grupo 3

CURSO DE ESPAÑOL NIVEL B1 - PRESENCIAL

Horario: miércoles y jueves de 11: a 13:00

Grupo 4

CURSO DE ESPAÑOL NIVEL B1.2 - PRESENCIAL

Horario: martes y jueves; 11:00 a 13:00; y 13:00 a 15:00 h

Grupo 5

CURSO DE ESPAÑOL NIVEL A1 - PRESENCIAL

Horario: domingos de 10:00 - 14:00h.

Grupo 6

CONVERSACIÓN - ONLINE

Horario: Viernes 12:00 -14:00 h.

Grupo 7

CURSO DE ESPAÑOL NIVEL (DELE A2) - PRESENCIAL

Horario: lunes 12:00 - 14:00 h.

Grupo 8

CURSO DE ALFABETIZACIÓN - PRESENCIAL

Horario: lunes 9:00 - 11:30 h.

Para acceder a los Cursos es necesaria una PRUEBA DE NIVEL

Puedes solicitarla de manera presencial los lunes y miércoles de 16:00 a 18:00

También puedes pinchar en el enlace para solicitar TU PRUEBA: <https://n9.cl/2yqjds>